

01	24
06	
11	A
16	
21	
26	
31	
36	

İZMİT İLÇESİ (Durhasan Köyü)
KOCAELİ
G24-a-21-a-1-b



Kocaeli Bölgekurum Belediyesi
tarafından Fotogrametri yöntemi
yöntemle Kocaeli Eline no: 1/10000
dışkı sayılı Haritalar Harita 3194
sayılı İmar Kanunu'nun maddesine
göre icra edilmiş ve onanmıştır.



İZMİT İLÇESİ (Durhasan Köyü) G24-a-21-a-1-b
KOCAELİ

Koordinatlar ve jeofizik betimlemeleri için kullanılan
TUTGAY'a bağlı 2005.0 şifresinde, GRSS00 elipsoid ve
Transversal Mercator (TM) izdüşümüne düzenlenmiştir.

Ağustos 2010 tarihinde çekilen renkli hava fotoğraflarından
çizenleştirilmiş haritalar aşağıya gösterilmiştir.

Yüklenici Firma: KUTLUBEY HARİTA A.Ş.
ÇETINKAYA MAH. A.Ş.
(Ortaokul Girişim)

PROJE YÖNETİCİSİ

ALTAN ÇETINKAYA

Harita Mühendisi

Harita Mühendisi

Harita Mühendisi

Harita Mühendisi

Harita Yüksek Mühendisi

SELİM SAYDAN

KORÇAN ERGİN

ÖZLEK AYDIN

HAKAN RANAN

KONTROL

HALİZHAR HARİTA ŞEFİ

İSMAIL SEVİREK

Harita Mühendisi

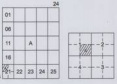
PROJE YÖNETİCİSİ

HARİTA ŞUBE MÜDÜRÜ V.

ÇETINKAYA MAH. A.Ş.

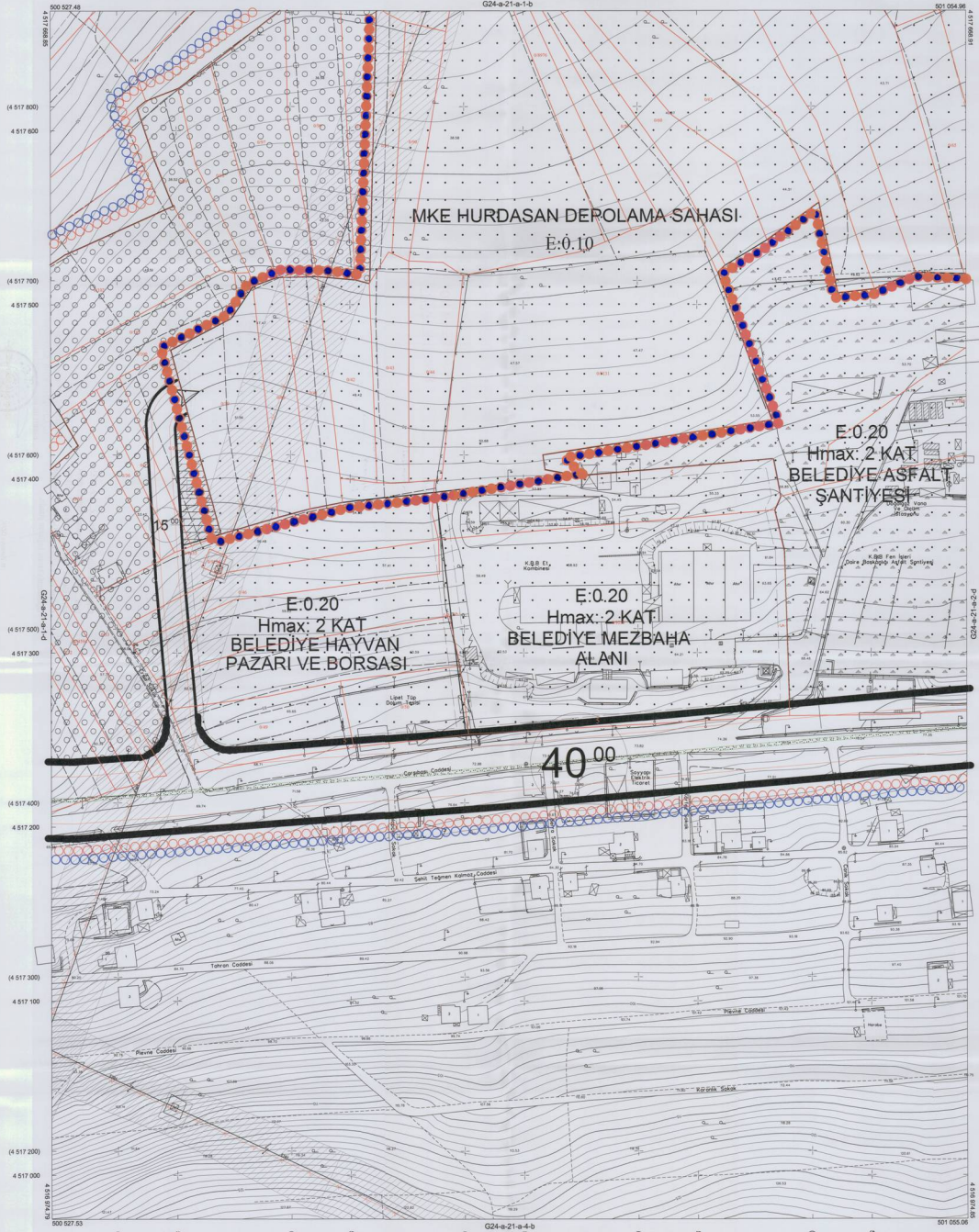
Harita Yüksek Mühendisi

1:1000



İZMİT İLÇESİ (Durhasan Köyü)

KOCAELİ
G24-a-21-a-1-c



Kocaeli Büyükşehir Belediyesi tarafından Fotogrametrik yöntemle yapılmış Kocaeli İline ait 1:1000 ölçekli Harita Mezbaha Harita 3164 sayılı İmar Kanununun 7'nin maddesine göre inceleme ve onam.



İZMİT İLÇESİ (Durhasan Köyü) G24-a-21-a-1-c
KOCAELİ

Koordinatlar ve parça bölünmesi en son güncellenmiş TÜGİA'ya bağlı 2005.0 projelerinde, GİBİBİ atölyesi ve Transimetal Haritalar (T.H) işbirliğinde çizilmiştir.
Ağustos 2010 tarihinde çekilen renkli hava fotoğraflarından oluşturulmuş yapılar seçimi çizimlerine gösterilmiştir.
Yüklenici Firma : KUTLUBEY HARİTA A.Ş.
ÇETİNKAYA İMAR A.Ş.
(Ortak Çizim)

PROJE YÖNETİCİSİ
ALTAN ÇETİNKAYA
Harita Mühendisi

1:1000

Harita Mühendisi
Harita Mühendisi
Harita Mühendisi
Harita Yüksek Mühendisi

SELMİ SAYDAN
KORCAN ERGİN
DÜLEK AYDIN
HAKAN İKİHAN

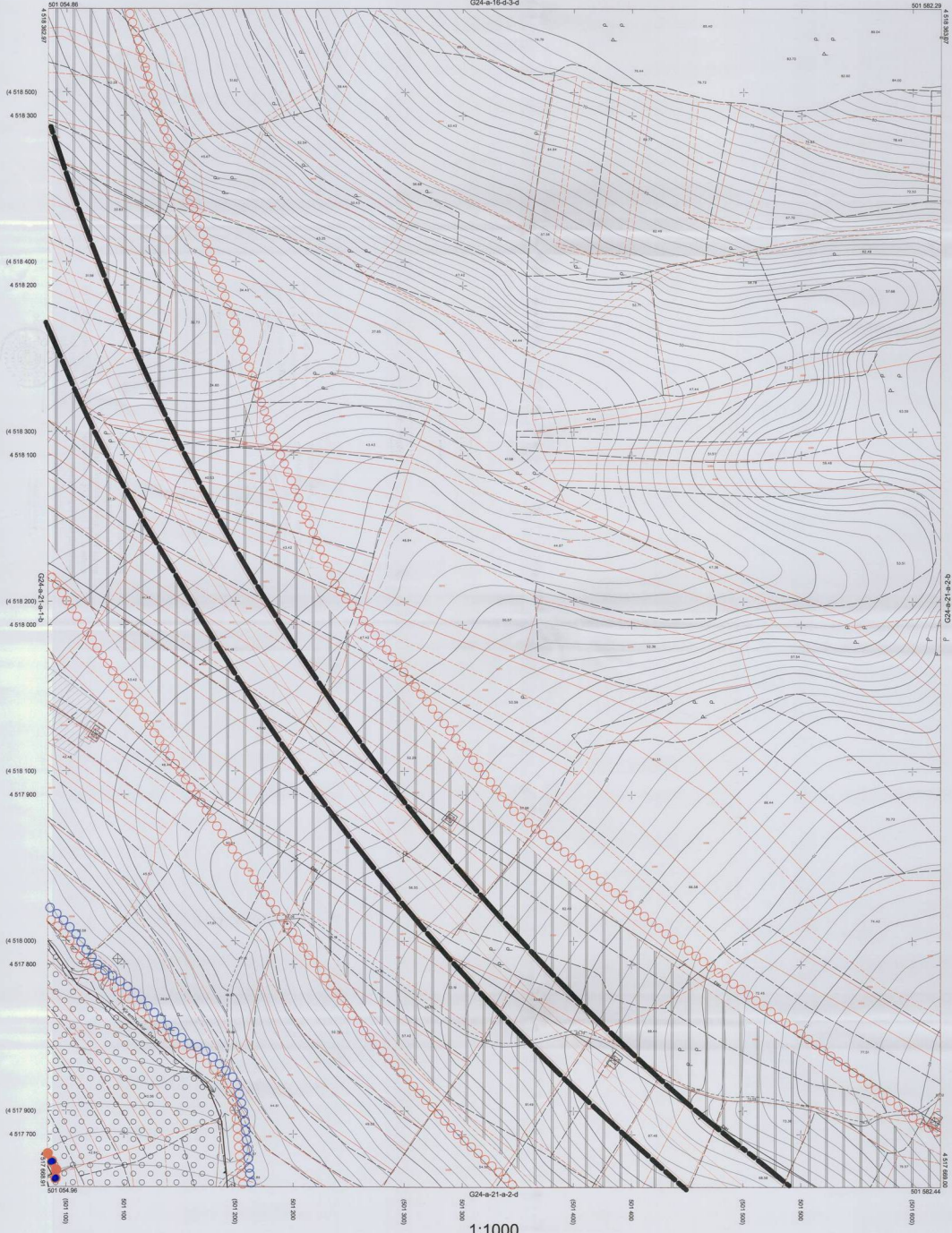
KONTROL
HALİHAZIR HARİTA ŞEFİ
İSMAIL BEYBEK
Harita Mühendisi

PROJE YÖNETİCİSİ
HARİTA ŞUBESİ MÜDÜRÜ V.
SERPİL ÇAKIR
Harita Yüksek Mühendisi

01	24
06	
11	A
16	
21	22
26	28
31	35

İZMİT İLÇESİ (Durhasan Köyü)
KOCAELİ
G24-a-21-a-2-a

G24-a-16-d-3-d



Kocaeli Büyükşehir Belediyesi
tarafından Fotogrametri ile yapılmış
vegenen Kocaeli İline ait 1:1000
ölçekte sayısal Halihazır Harita 3194
sayılı İmar Kanununa Tis maddeesine
göre incelenmiş ve onanmıştır.



İZMİT İLÇESİ (Durhasan Köyü) G24-a-21-a-2-a
KOCAELİ

1:1000

Koordinatlar ve pafta bölünmesi en son güncellenmiş
TUTGA'ya bağlı 2005.5 epeğunda, GRS80 elipsoidi ve
Transversal Mercator (TM) izdüşümünde düzenlenmiştir.
Ağustos 2010 tarihinde yapılan resmi hava fotoğraflarından
çizimlerle 'Yolcu' sahası çizilmiştir.
Yüklenici Firma: KUTLUBAY HARTİTA A.Ş.
DETANAKYA MAR A.Ş.
(Ortak Girişim)

PROJE YÖNETİCİSİ
ALTAN ÇETİNKAYA
Harita Mühendisi

Harita Mühendisi SELİM SAYDAN
Harita Mühendisi KORDAN ERGİN
Harita Mühendisi DÜLEK AYDIN
Harita Yöneticisi HAKAN İLHAN

KONTROL
HALHAZIR HARİTA ŞEFİ
SİMAK BEYREK
Harita Mühendisi
Harita Yöneticisi HAKAN İLHAN

PROJE YÖNETİCİSİ
HARİTA ŞİFESİ MÜDÜRÜ V.
SERİFERİ ÇAĞI
Harita Mühendisi

8.21.a. Entegre sađlık kampüsü, eđitim arařtırma hastanesi, devlet hastanesi, özel dal hastanesi, gün hastanesi, sađlık ocađı, klinik otel, rehabilitasyon merkezi, kanser arařtırma merkezi, ařı eđitim merkezi, ařı üretim merkezi, ařı arařtırma.geliřtirme merkezi, ana çocuk sađlıđı ve aile planlaması merkezi, toplu sađlıđı merkezi, organ ve doku bankası, bölgesel kan merkezi, kan ürünleri üretim tesisi, ađız ve diř sađlıđı merkezi, tüm kara, hava ve deniz teçhizatları dahil olmak üzere 112 acil servis komuta kontrol merkezi ile destek birimleri dahil ilgili tesisin her türlü bölümleri ve bunlarla sınırlı olmamak kaydıyla, bakanlıđın yapmak ve yaptırmakla yükümlü olduđu ek binalar dahil sađlıkla ilgili diđer tüm tesisler ile,

8.21.b. Tıbbi hizmetler diřında ihale dokümanında belirtilen şartlara uygun olarak otopark, otel, banka řubesi, restoran, kafeterya, konferans ve kültür merkezi, internet ve iletiřim merkezi, yařlı bakım evi, kreř, personel servisi, taksi hizmetleri ve benzeri ulařtırma hizmetleri, zayıflama ve diyet merkezi gibi ön proje ile tanımlanacak olan, sađlık tesisi konsepti ile uyumlu alanlar ile sađlık tesis alanının gereksinimi ve tamamlayıcısı niteliğinde diđer ticari tesisler yapılabilir. Tıbbi hizmetler diřındaki bu tesisler hiçbir surette sađlık tesis alanının genel niteliđini bozucu olamaz.

8.22. TÜMÜLÜS KORUMA ALANI : 2863/5226 Sayılı Kültür ve Tabiat Varlıklarını Koruma Kanununun ilgili yönetmeliđi ile ilgili kurul kararlarına göre uygulama yapılacak ve Tümülüslerin noktasal olarak korunmasının sađlanmasının diřında bulunduđu alan ve çevresinin bir bütün olarak deđerlendirilip korunabilmesi için belirlenen alanlardır.

8.23. Karadenizliler Mahallesi, G24.a.21.a nazım, G24.a.21.a.1.b, 1.c, 2.a ve 2.d uygulama imar planı paftaları 500 625-501 057 yatay-4 517 368-4 517 837 düzey koordinatları arasında yer alan 39, 40, 41, 42, 43, 44, 59, 60, 61, 64, 65, 66, 67, 90, 91, 107, 9131 nolu parseller ile 62, 63, 84, 85, 92, 8968, 8976, 9110, 9135 nolu parsellerin bir kısmını kapsayan alanda uygulama, yükseklik Hmax: 15.50 m geçmeyecek řekilde Kocaeli Büyükşehir Belediyesince uygun görülecek avan proje ile belirlenecektir.

9. KISITLI UYGULAMA HÜKÜMLERİ İÇEREN KOŞULLAR :

9.1. Yapı adalarının yapılanma koşullarını belirten sembollerin plan üzerine işlenemeyecek kadar küçük olması durumunda ; çevresinde yaya yolları ile bađlantılı olduđu yapı adalarının yapılanma koşulları geçerlidir.

9.2. Aynı yapı adası üzerinde yer almakla birlikte , farklı fonksiyon kararları getirilmiş olan parsellerin yapılanma koşullarını belirten sembollerin plan üzerine işlenemeyecek kadar küçük olması durumunda , bulunduđu yapı adası için getirilmiş olan yapılanma koşulları geçerlidir.

9.3. Teknik Alt Yapı Alanlarında Elektrik , Dođalgaz , İçme ve Kullanma Suyu, Kanalizasyon ve her türlü Ulařtırma , Haberleřme , Arıtma ve Atıkların bertaraf edilmesi Hizmetleri için kapalı ve açık tesisler yer alabilir. Yapılařma altyapı tesisinin hizmet faaliyetinin gerektirdiđi ölçü ve bu tesise ait güvenlik sınırları içinde , yatırımcı kuruluş tarafından gerekli görülen ölçü ve standartta gerçekleşecektir.

9.4. Kapalı Otopark Alanları haftanın belirli günlerinde pazar yeri olarak kullanılabilir.

9.5. Sınırları Belediye Meclisi tarafından belirlenmiş Kentsel Dönüřüm Alanında; konut bloklarında zemin katlar +1.50 kotuna kadar tesis edilebilir, bloklar giriř akslarındaki tabii zemin kotundan kot alabilir.

9.6. G23b.24c nazım imar planı, G23b.24c.2a , G23b.24c.2b , G23b.24c.2c , G23b.24c.2d , uygulama imar planı paftaları , 3746 , 3687, 3688, 3689, 3690 ve 3691 nolu adalarda yer alan KBB Kadıköy Katlı Otopark ve Kapalı Pazar Alanının bir kısmı bölgenin pazar alanı ihtiyacını gidermek amacıyla kapalı pazar alanı, düđün salonu ve işyeri olarak düzenlenebilir. Alanda